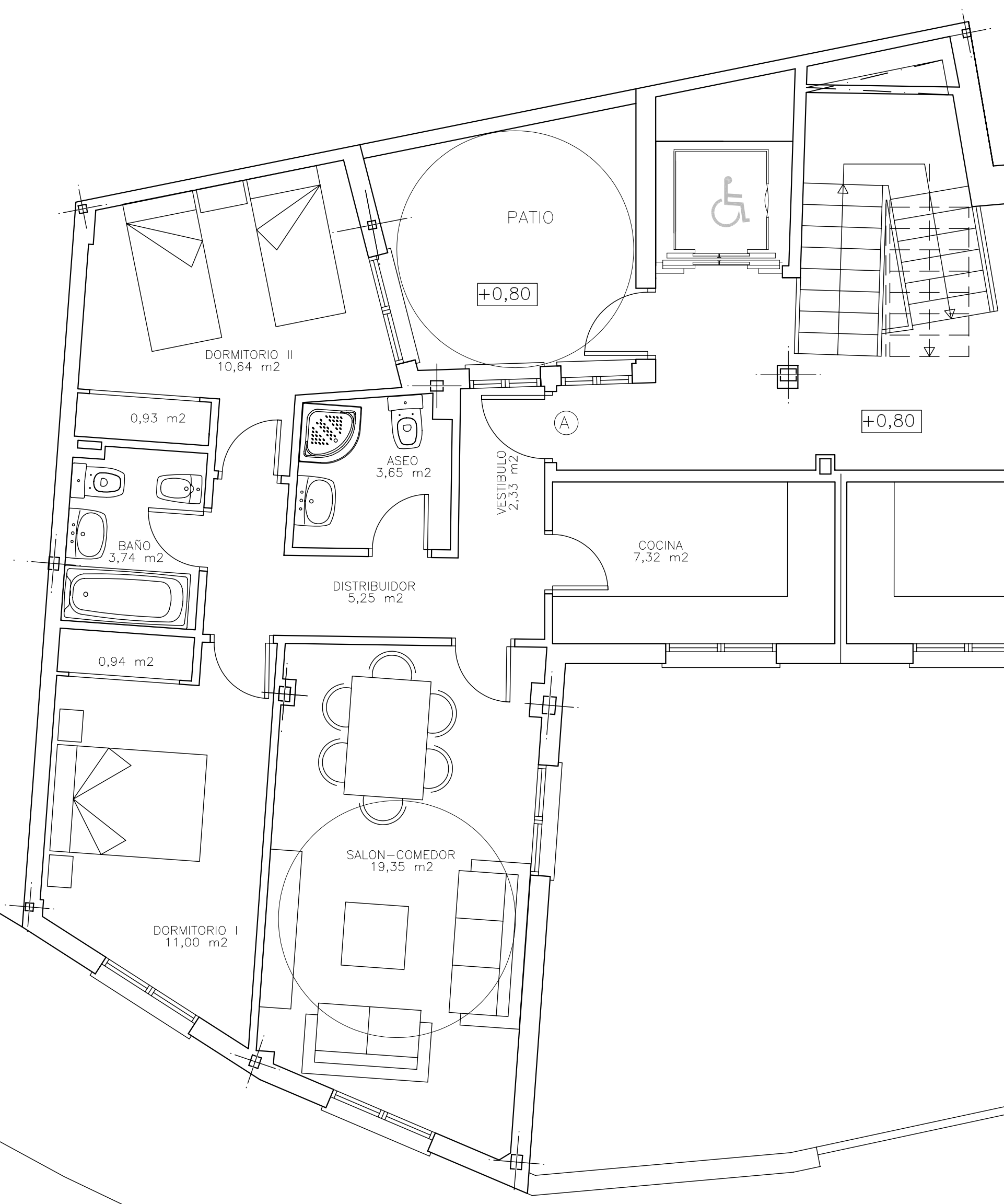


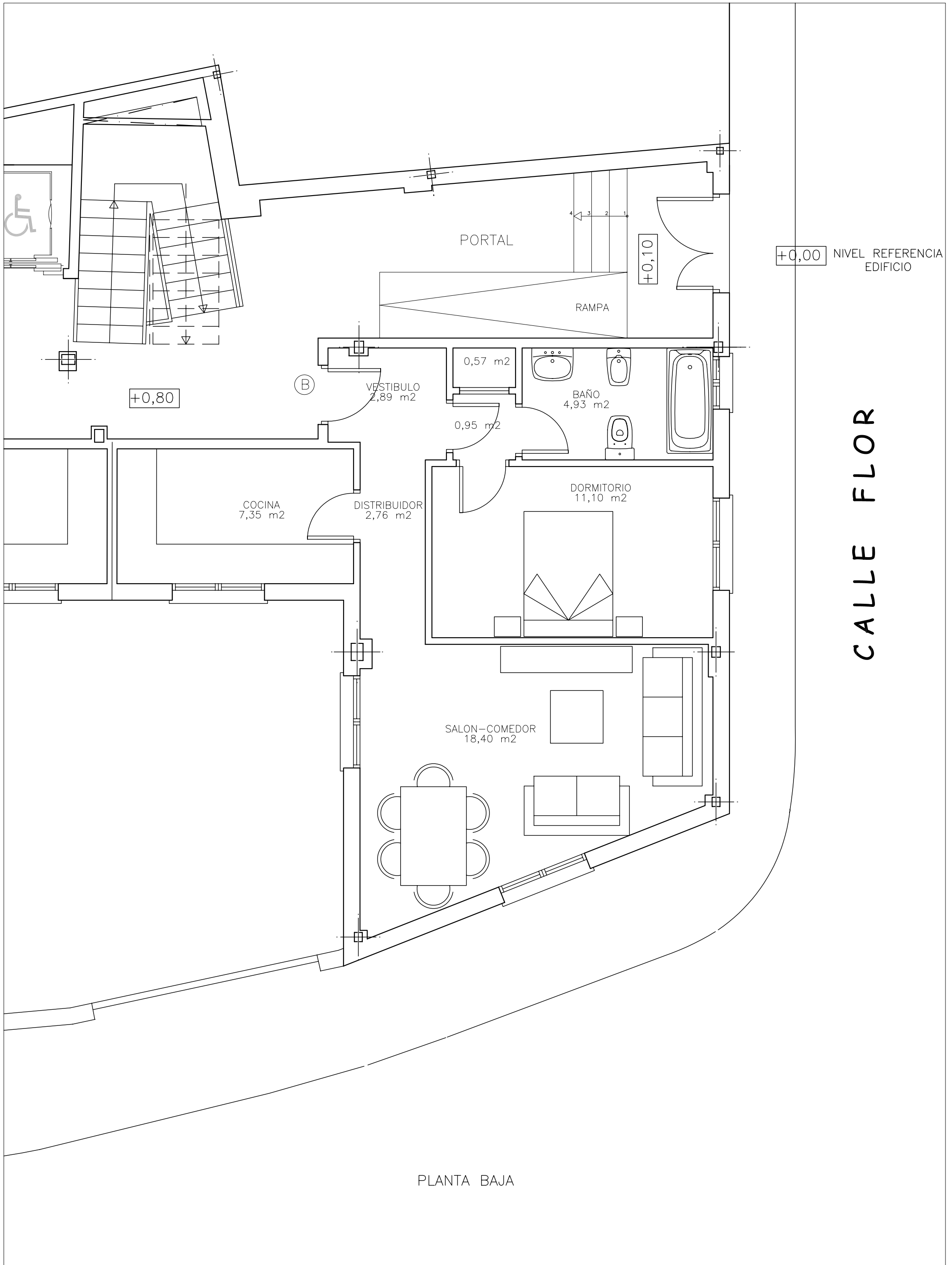
Bustarviejo I

Planos





PLANTA BAJA



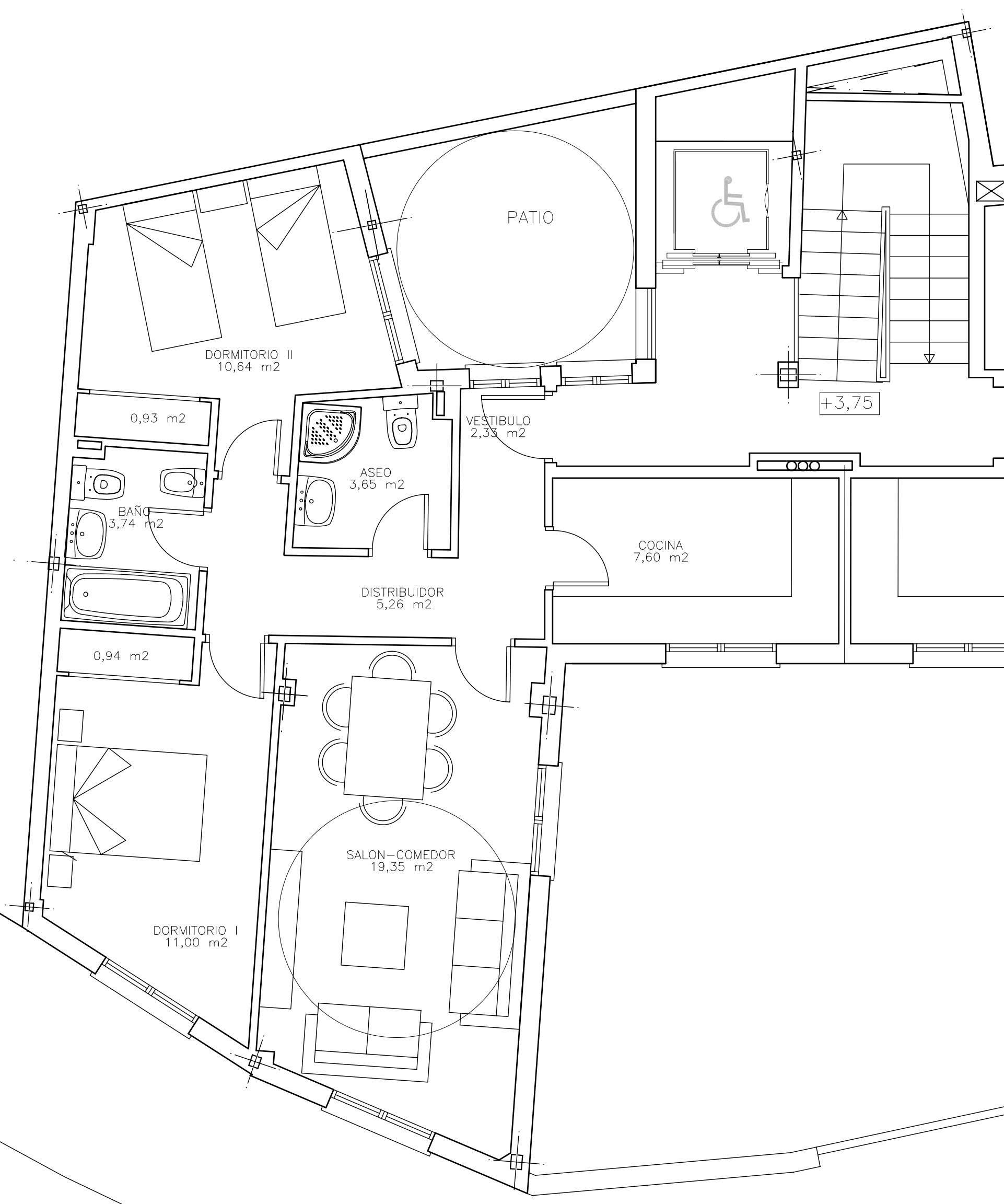
+0,00 NIVEL REFERENCIA EDIFICIO

+0,80

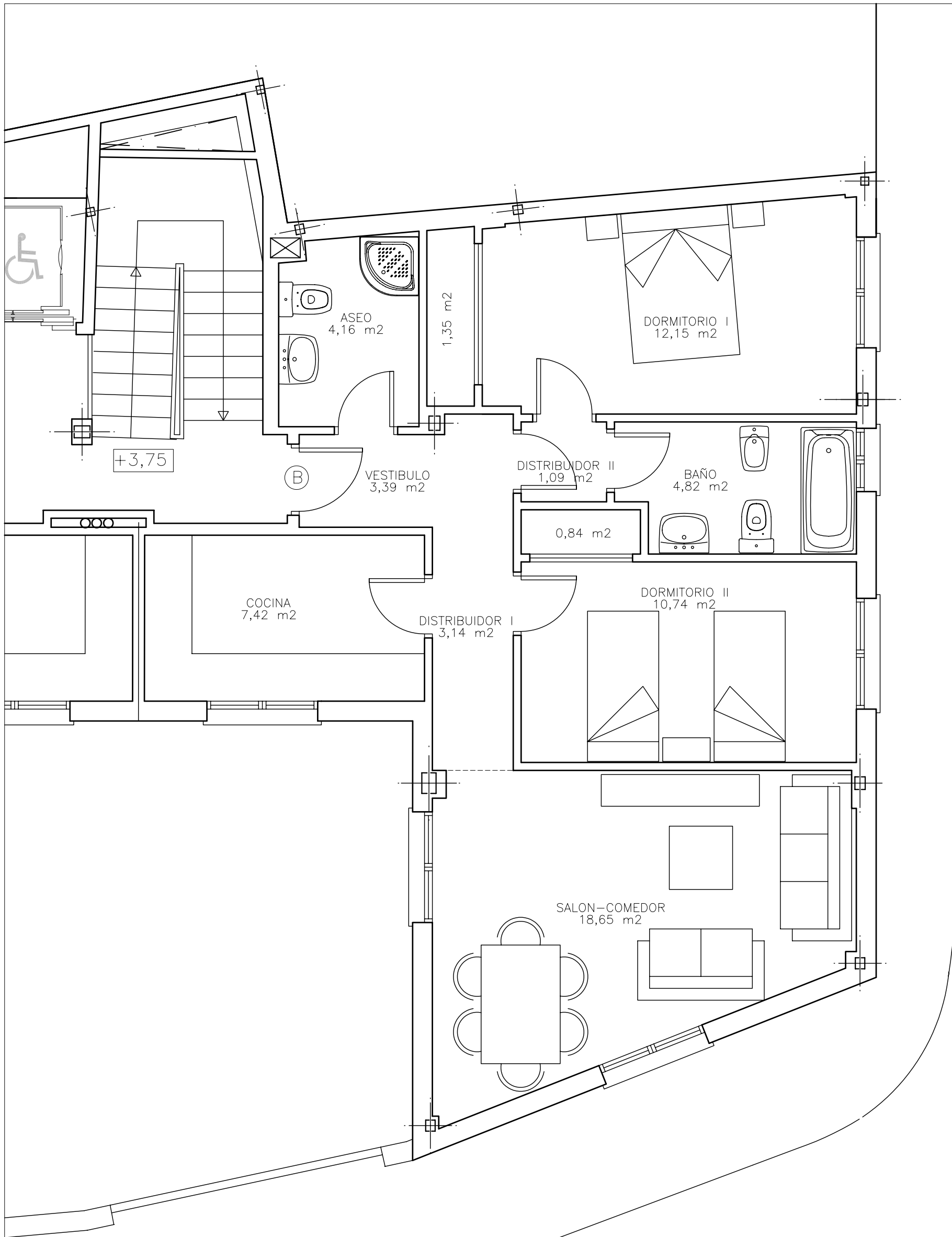
(B)

CALLE FLOR

PLANTA BAJA

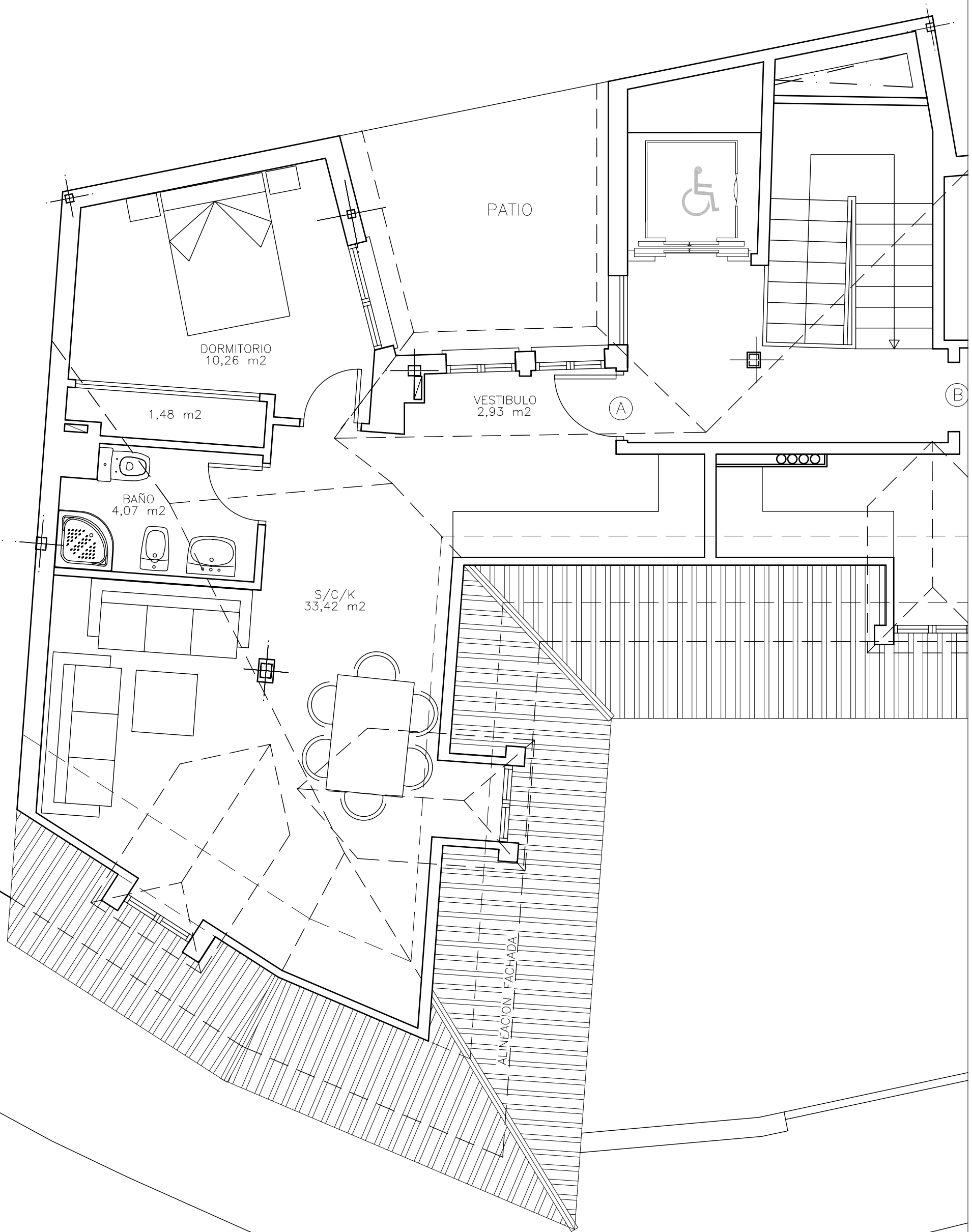


PLANTA PRIMERA

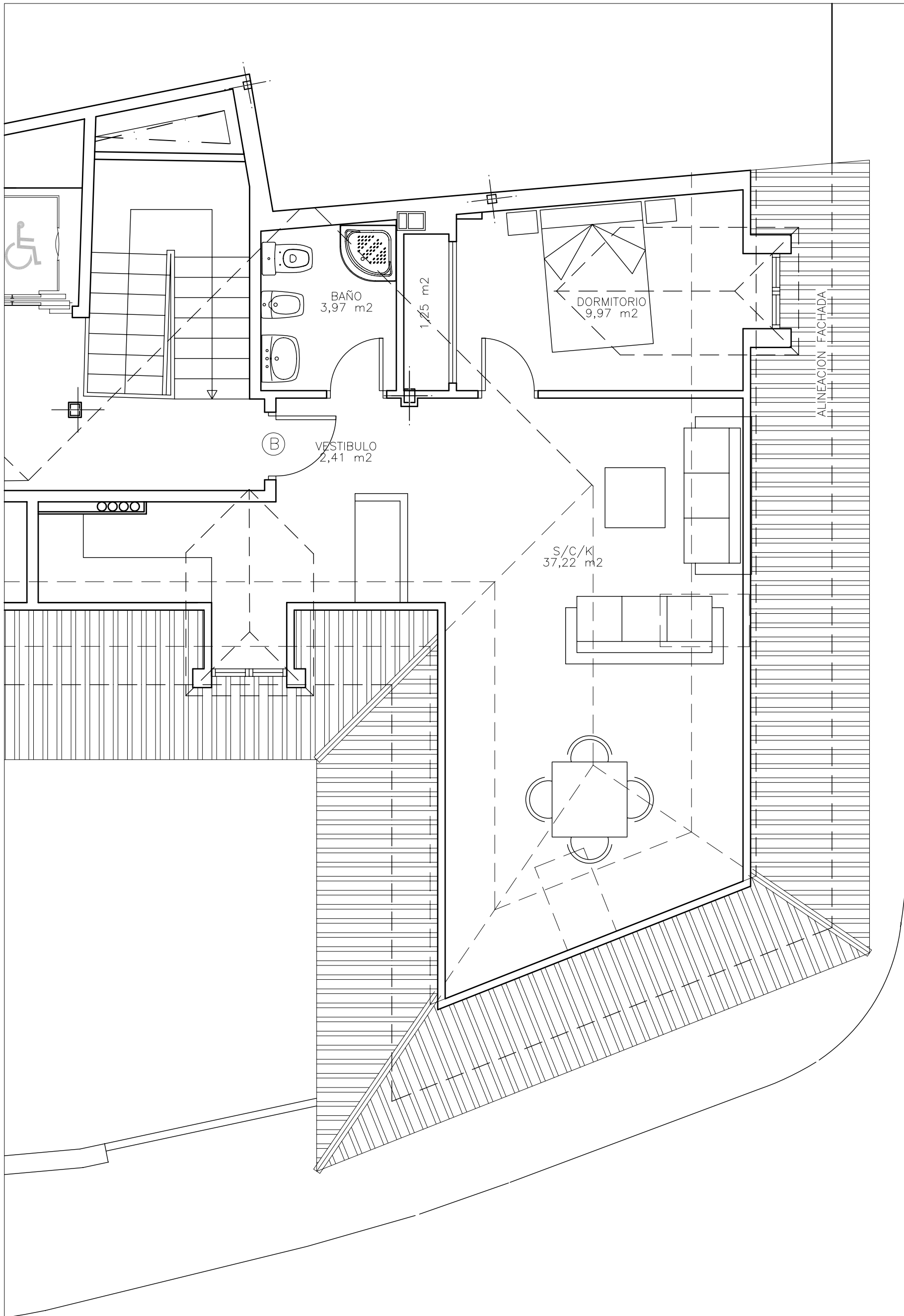


CALLE FLOR

PLANTA PRIMERA



PLANTA BAJO-CUBIERTA



CALLE FLOR

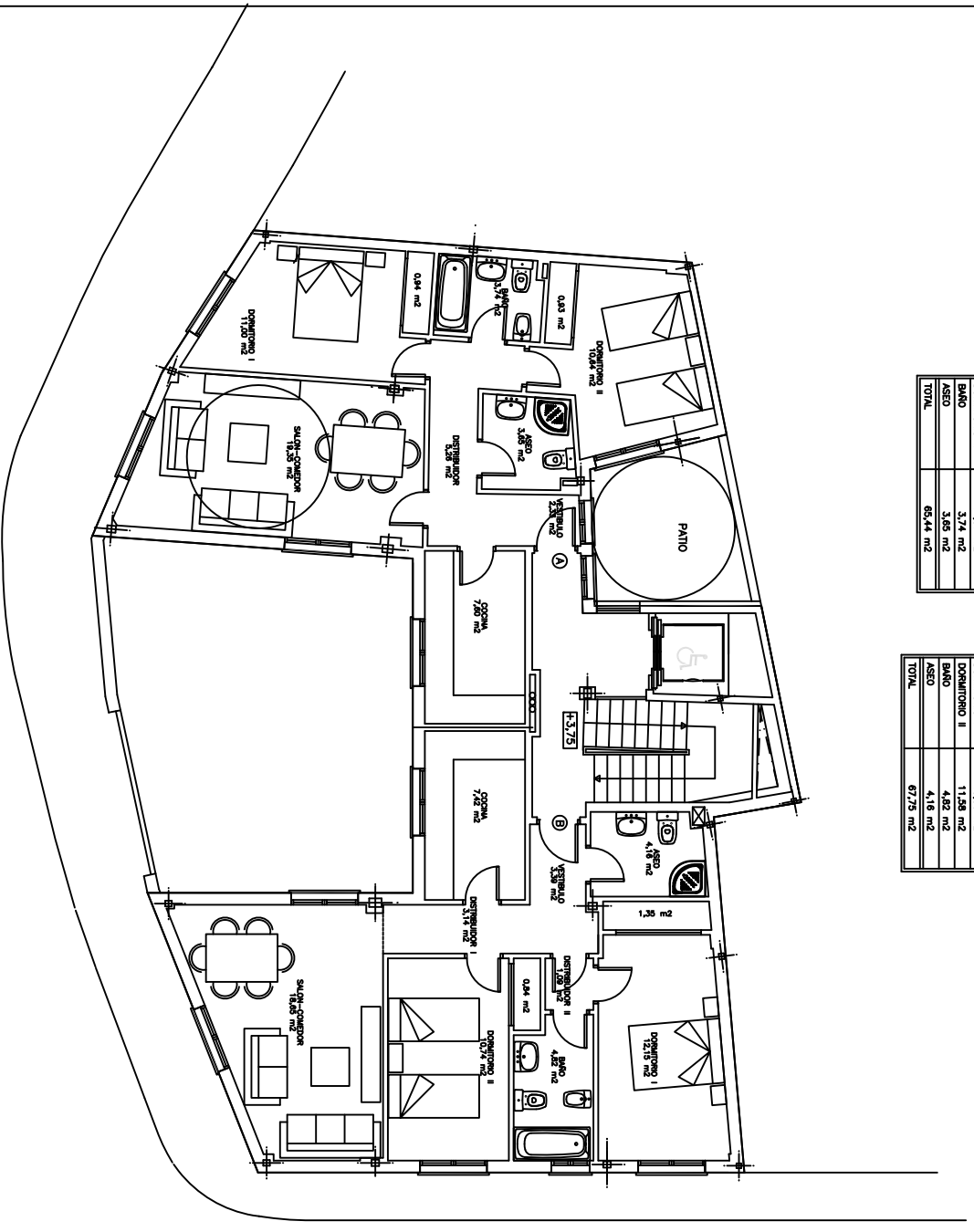
PLANTA BAJO-CUBIERTA

PLANTA PRIMERA
VIVIENDA A

SUPERFICIES ÚTILES	
VESTIBULO	2,33 m ²
DISTRIBUIDOR	8,88 m ²
SALON-COMEDOR	18,25 m ²
COCINA	7,60 m ²
TRASTERO	---
DORMITORIO I	11,94 m ²
DORMITORIO II	11,27 m ²
BANO	3,74 m ²
ASEO	3,65 m ²
TOTAL	62,44 m ²

PLANTA PRIMERA
VIVIENDA B

SUPERFICIES ÚTILES	
VESTIBULO	3,39 m ²
DISTRIBUIDOR I	3,14 m ²
DISTRIBUIDOR II	1,09 m ²
SALON-COMEDOR	18,65 m ²
COCINA	7,45 m ²
TRASTERO	---
DORMITORIO I	13,50 m ²
DORMITORIO II	11,58 m ²
BANO	4,82 m ²
ASEO	4,18 m ²
TOTAL	67,73 m ²



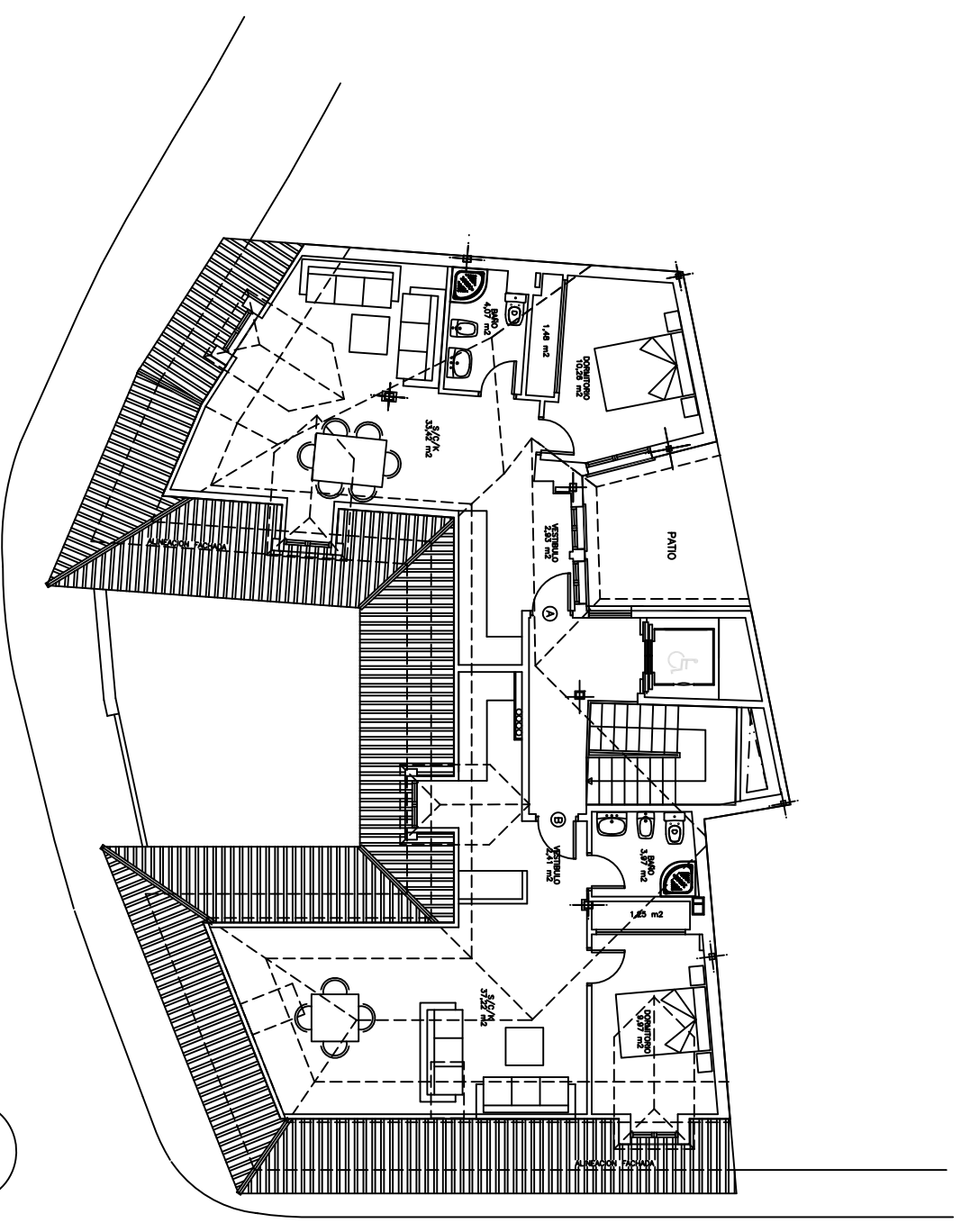
PLANTA PRIMERA

PLANTA BAJO-CUBIERTA
VIVIENDA A

SUPERFICIES ÚTILES	
VESTIBULO	2,39 m ²
S/C/K	33,42 m ²
DORMITORIO	11,74 m ²
BANO	4,07 m ²
TOTAL	51,62 m ²

PLANTA BAJO-CUBIERTA
VIVIENDA B

SUPERFICIES ÚTILES	
VESTIBULO	2,41 m ²
S/C/K	37,22 m ²
DORMITORIO	11,22 m ²
BANO	3,97 m ²
TOTAL	54,82 m ²



PLANTA BAJO-CUBIERTA

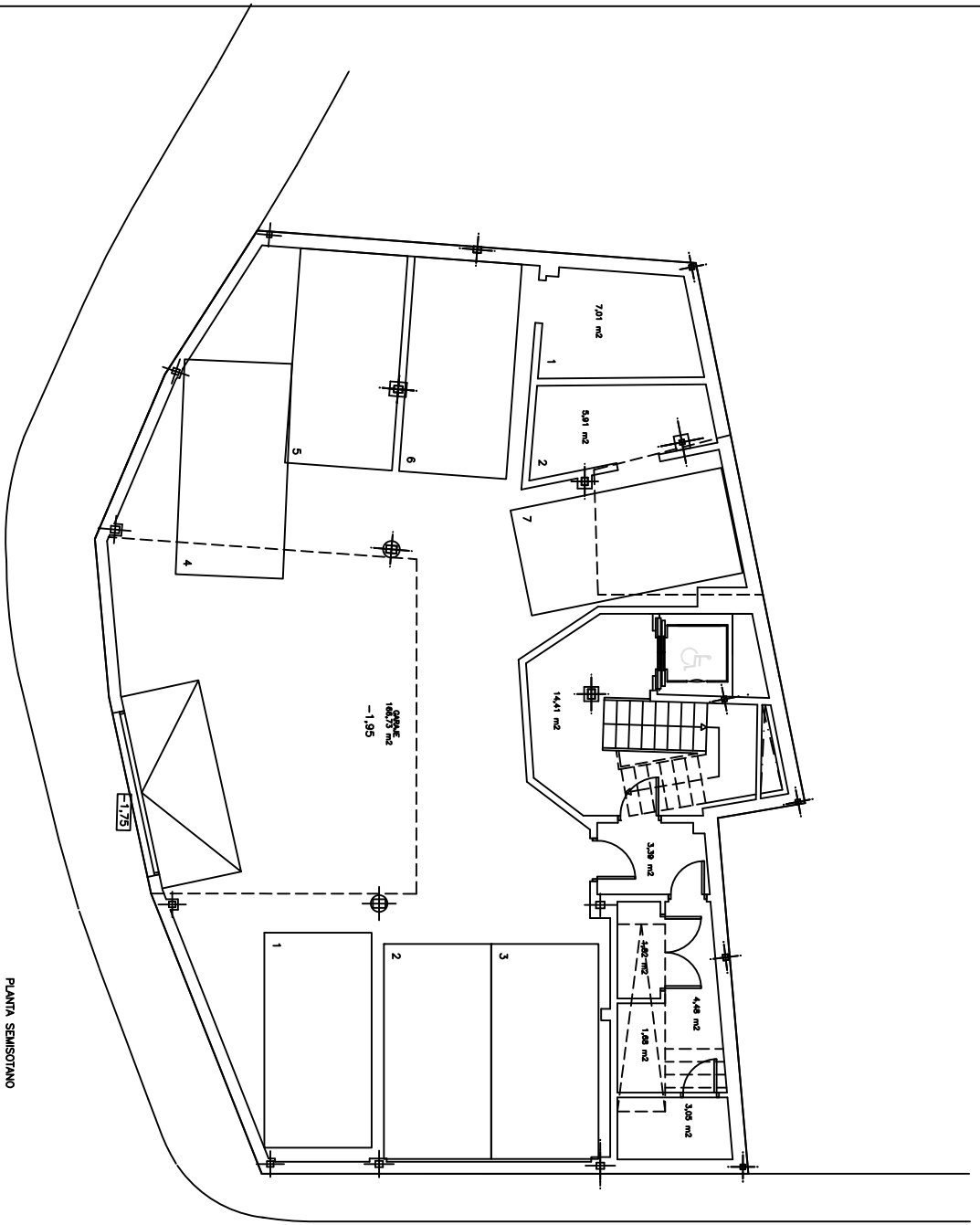
129,98 m²

MARZO 2011

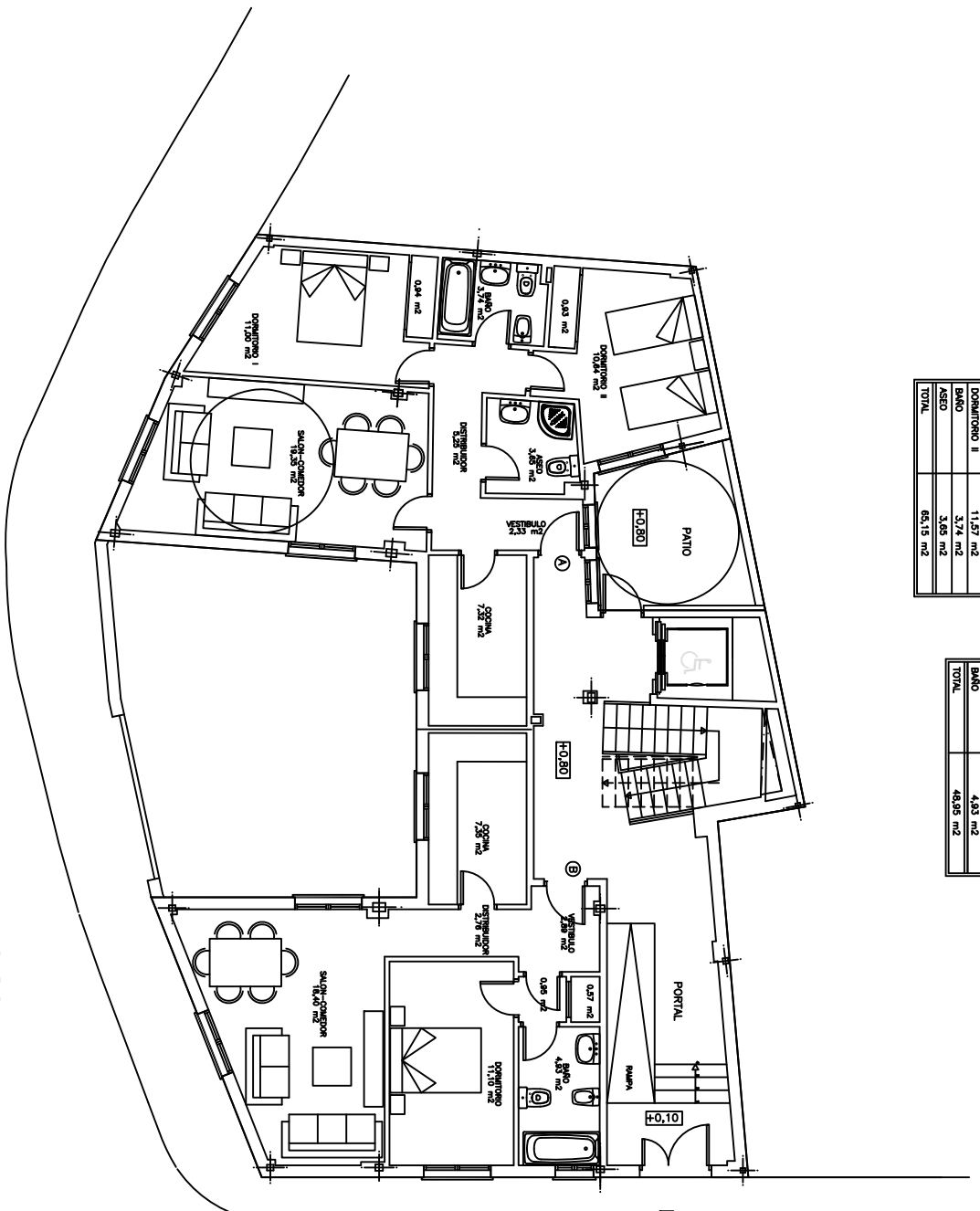
FIN DE OBRA	Nº PROYECTO	1192/E
PROYECTO DE EJECUCION DE UN EDIFICIO DE VIVIENDAS, TRASTEROS Y GARAJE		
SITUACION CALLE FLOR nº13. BUSTARVIEJO. MADRID.		
PLANO	ESCALA	NUMERO
PLANTAS PRIMERA Y BAJO-CUBIERTA	1/100	03
EL ARQUITECTO	LA PROPIEDAD	
ANTONIO BORAÑO FERNANDEZ	ANTONIO MARTÍN VALLEJO	

CALLE FLOR

CALLE FLOR



CALLE FLOR



CALLE FLOR

PLANTA BAJA
VARIANTE A

SUPERFICIES ÚTILES	2,33 m ²
VESTIBULO	5,25 m ²
DISTRIBUIDOR	18,35 m ²
SALON-COMEDOR	7,32 m ²
COCINA	---
TENDIDERO	11,54 m ²
DOMINICHO I	11,57 m ²
DOMINICHO II	3,74 m ²
BANO	3,65 m ²
ASEO	---
TOTAL	65,15 m ²

PLANTA BAJA
VARIANTE B

SUPERFICIES ÚTILES	2,89 m ²
VESTIBULO	2,76 m ²
DISTRIBUIDOR	18,40 m ²
SALON-COMEDOR	7,35 m ²
COCINA	---
TENDIDERO	12,82 m ²
DOMINICHO I	12,82 m ²
DOMINICHO II	4,93 m ²
BANO	---
ASEO	---
TOTAL	48,95 m ²

PLANTA BAJA

MARZO 2011

FIN DE OBRA	Nº PROYECTO	1192/E
PROYECTO DE EJECUCION DE UN EDIFICIO DE VIVIENDAS, TRASTEROS Y GARAJE		
SITUACION	CALLE FLOR nº13. BUSTARVIEJO. MADRID.	
PLANO	PLANTAS SEMISOTANO Y BAJA	ESCALA 1/100
		NUMERO 02
EL ARQUITECTO	LA PROPIEDAD	
ANTONIO BORAÑO FERNANDEZ	ANTONIO MARTÍN VALLEJO	